

EDITORIAL : O QUE SERÁ A REVISTA SBA: CONTROLE E AUTOMAÇÃO

1. METAS E OBJETIVOS

A idéia é a de se ter uma Revista que se constitua em instrumento de divulgação e debates de conhecimento, idéias e resultados, contribuindo para uma maior interação entre os seguintes setores da área de Controle e Automação:

- . pesquisa e desenvolvimento científicos,
- . desenvolvimento tecnológico,
- . serviços e indústria.

No sentido do fluxo de informações, que vai do setor científico, de pesquisa e desenvolvimento, para o setor de usuários, de empresas de serviços e indústrias, a Revista deverá ser instrumento estimulador e acelerador do processo de desenvolvimento tecnológico que se inicia no plano das idéias e conhecimentos, no primeiro setor, e termina na materialização de metodologias e produtos, no último setor. No sentido inverso, do setor de usuários para o setor científico, ela deverá ser instrumento propiciador de uma melhor visão da realidade e necessidades do lado dos usuários, de modo a colocar à disposição dos pesquisadores informações que permitam imprimir maior objetividade nos seus esforços de trabalho. No contexto de cada setor, ela deverá ser um canal de comunicação para a maximização da utilização de resultados existentes e otimização de esforços na busca de resultados de interesse comum.

Assim, para cada um dos três setores, a divulgação e debates de conhecimento, idéias e resultados devem ser feitos com os objetivos de:

- . divulgar artigos relevantes de desenvolvimento científico;
- . difundir conhecimentos de ponta, colocando-os num nível de entendimento em que possam ser utilizados como novas ferramentas de desenvolvimento e realizações tecnológicas;
- . analisar resultados existentes e desenvolvimentos em curso com o objetivo de ressaltar todos os desdobramentos em termos de aplicações e de fornecer elementos para viabilizar essas aplicações; e
- . constantemente discutir e analisar os problemas existentes com o objetivo de realimentação no processo de desenvolvimento tecnológico.

2. ESCOPO E ESTRUTURAÇÃO EDITORIAL

A Revista será estruturada de modo a ter pelo menos as seguintes seções:

- . Divulgação Técnico-Científica
- . Desenvolvimento Tecnológico
- . Boletim SBA

A seção de Divulgação Técnico-Científica será constituída de artigos de desenvolvimento científico selecionados dentre aqueles submetidos para publicação na Revista e por artigos encomendados a autores de renomada competência. Esses artigos abordarão assuntos de ponta, que a direção editorial da Revista considere oportunos para divulgação. O objetivo será o de se dar toda prioridade a um enfoque didático, que garanta a maior facilidade possível para o entendimento das idéias e resultados essenciais envolvidos no assunto tratado e que esteja voltado para a divulgação de métodos, procedimentos e algoritmos. Dessa forma, pretende-se estimular e acelerar o processo de utilização dos resultados divulgados, como novas ferramentas de desenvolvimento e realização tecnológicos.

A seção de Desenvolvimento Tecnológico será constituída de artigos selecionados dentre aqueles submetidos para publicação na Revista. Esses artigos serão do tipo que pode ser caracterizado como de desenvolvimento tecnológico, em tópicos tais como: implementação e teste de metodologia, equipamentos ou sistemas; relato e análise de aplicações; apresentação e análise de ferramentas de desenvolvimento, projeto, construção ou operação de sistemas de controle e automação; automação da manufatura; automação de processos industriais; automação de processos não industriais; apresentação e análise de novos recursos para o ensino de controle e automação; etc. A ênfase, na apresentação, será para a análise de desdobramentos quanto a aplicações e para a orientação de como implementar tais aplicações.

A longo prazo, a Revista também deverá ter uma seção de Produtos Industriais e Serviços. Esta seção deverá estar voltada para a divulgação de Produtos e Serviços existentes e de interesse para utilização em aplicações na área de Controle e Automação. A apre

sentação será feita com o intuito de chamar a atenção para possíveis aplicações e de orientar usuários potenciais sobre condições de utilização; será, também, dada ênfase para a análise de vantagens, desvantagens, chamando a atenção para limitações e necessidades e perspectivas de aprimoramento.

A Revista também poderá conter uma seção de boletins informativos de anunciantes ou sócios institucionais aprovados pelo Conselho Editorial da Revista.

A seção Boletim SBA será nos moldes do atual Boletim Informativo da SBA, com ênfase para a divulgação de eventos de interesse à área e resenha de livros.

3. TIRAGEM E DISTRIBUIÇÃO

A Revista deverá ser trimestral, com cerca de 100 páginas e tiragem inicial de 500 exemplares e deverá ser fornecida gratuitamente aos sócios da SBA.

4. ESTRUTURA ADMINISTRATIVA

A administração da Revista deverá ser feita no contexto do organograma já existente para o funcionamento da SBA. Assim, propõe-se a adoção do esquema exposto na Fig. 1.

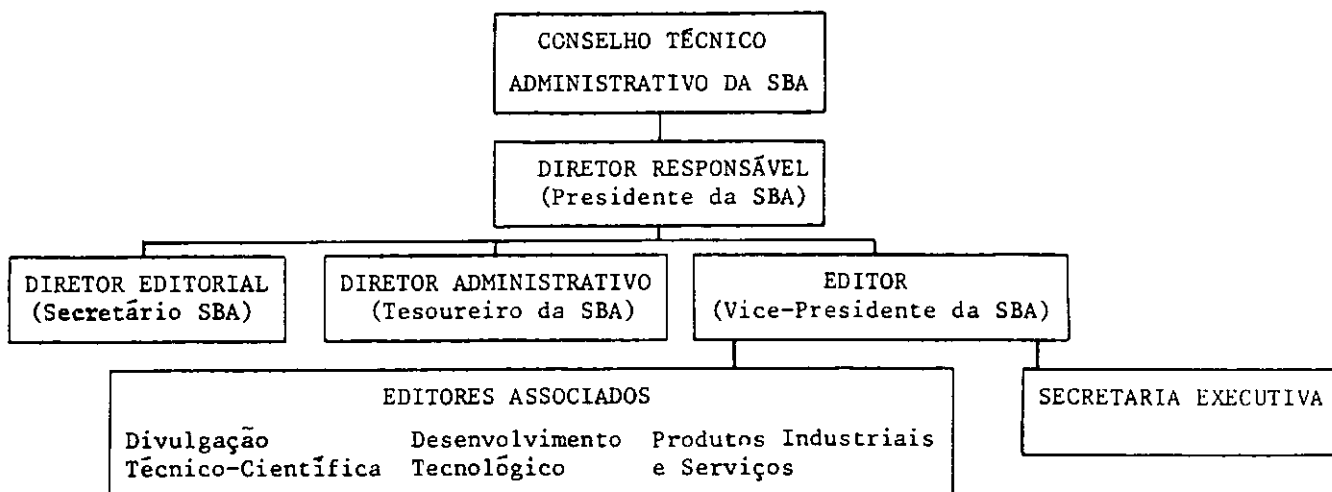


Fig. 1: Estrutura Administrativa da Revista SBA: Controle e Automação.

A Diretoria